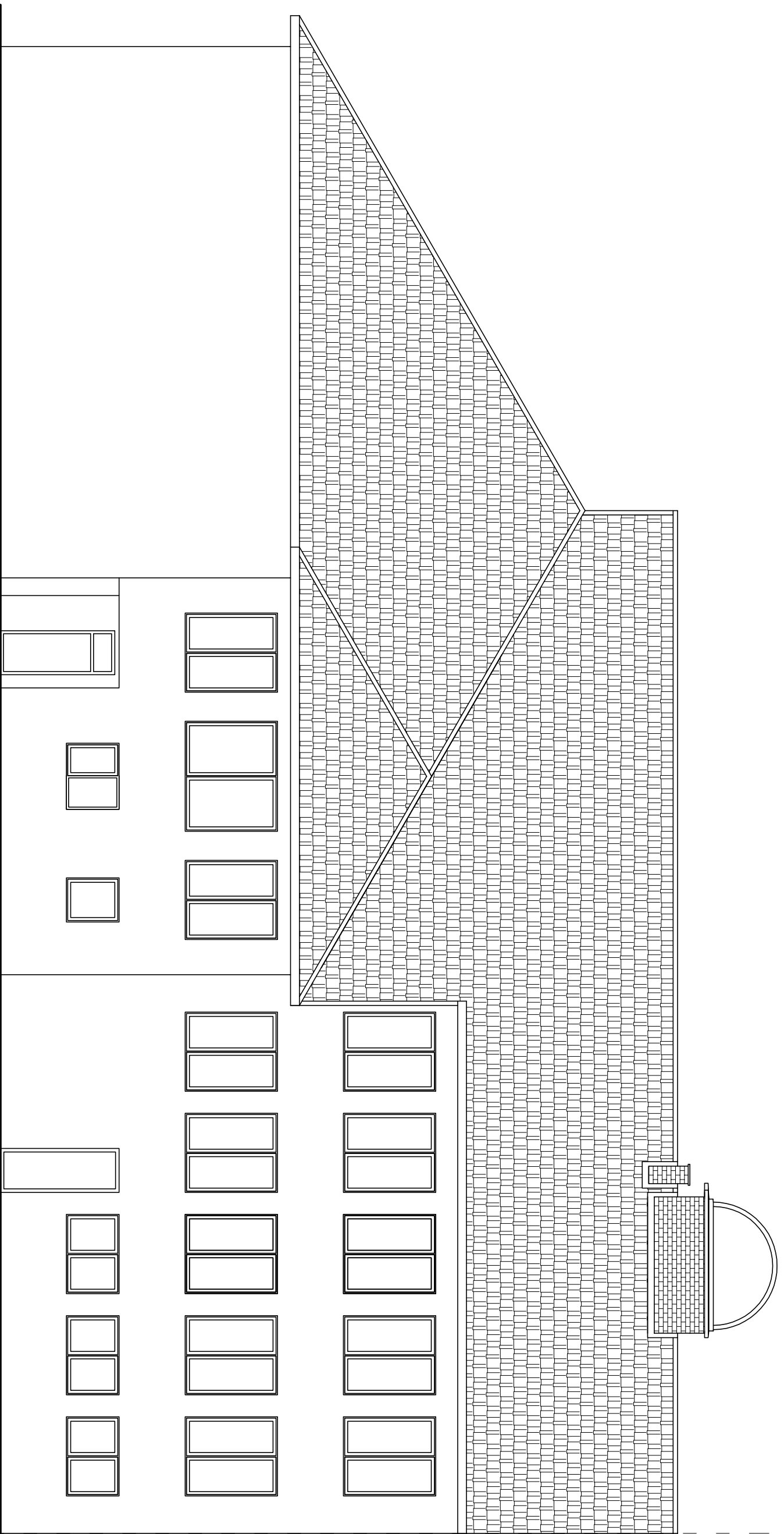


ELEWACJA PÓŁNOCNA
skala 1:100



STUDIO PROJEKTOWE S.C. Małgorzata Mazurek i Marcin Bury
ul.Rynek 12, 34-300 Żywiec
tel. 033 867 45 94

Projektant:

mgr inż. arch. Małgorzata Mazurek
upr. nr 62/98/BB

Temat projektu:

**OBSERWATORIUM NA TERENIE
ZESPOŁU SZKÓŁ NR 4 W SOPOTNI WIELKIEJ**

Adres inwestycji:

Sopotnia Wielka 298, dz.nr 3317, 3324/1, 3325/1

Inwestor:

STOWARZYSZENIE POLARIS-OPP
34-340 Jeleśnia, Sopotnia Wielka 174

Branża:

architektura

Data:

marzec 2012

Rysunek nr

06

PROJEKT BUDOWLANY

Nazwa rysunku:

ELEWACJA PÓŁNOCNA

Faza:

projekt
budowlany

Skala:

1 : 100